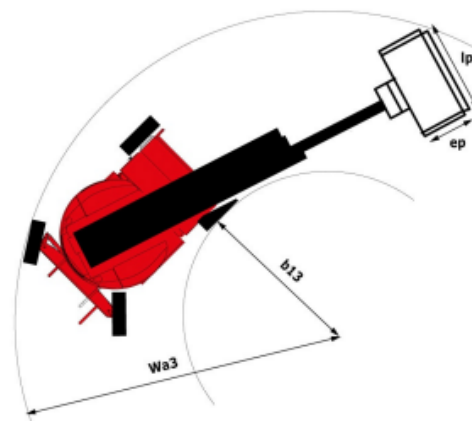
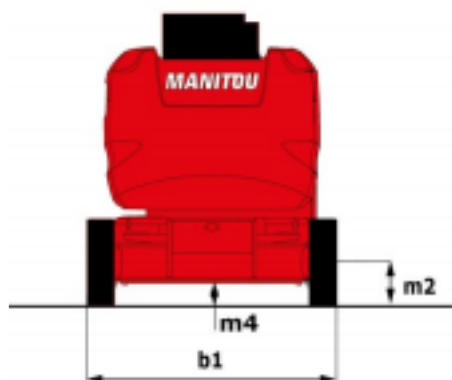
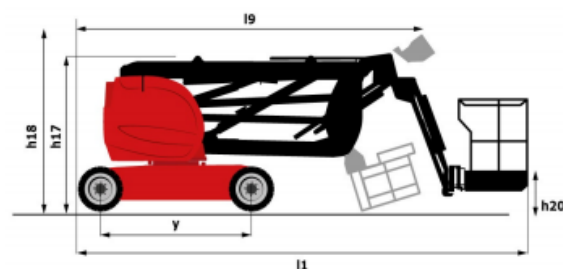
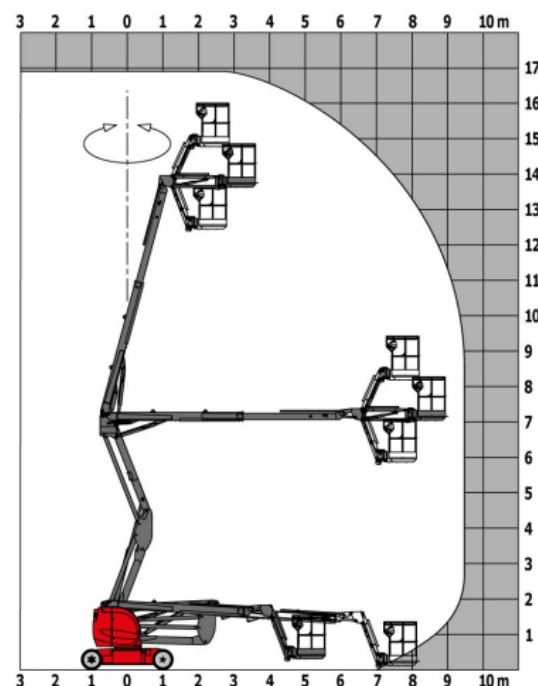


Wyposażenie		170 AETJ-L
	Wysokość robocza	16,9 m
	Wysokość platformy - całkowicie uniesionej	14,9 m
	Wysięg boczny	9,43 m
	lp/ep Wymiary platformy (długość x szerokość)	1,2 m x 0,92 m
h18	Wysokość w pozycji złożonej	2,04 m
l9	Długość w pozycji złożonej	5,12 m
b1	Szerokość maszyny	1,75 m
Y	Rozstaw osi	2 m
m4	Prześwit pod podstawą	0,14 m
Wydajność		
	Maksymalny udźwig platformy	200 kg
	Obrót kopuły	355 stopni
	Prędkość jazdy maszyny po złożeniu	5 km/h
	Prędkość jazdy maszyny podniesionej	0,6 km/h
	Zdolność jazdy po wzniesieniu - ramię uniesione i wysunięte	22 %
	Promień skrętu - wewnętrzny	2 m
	Promień skrętu - zewnętrzny	4,3 m
Zasilanie		
	Źródło zasilania	2 x 4,5 kW
Waga		
		6910 kg

### Wymiary maszyny



**Wyposażenie standardowe**

- "Easy manager"- zdalny nadzór nad maszyną-wymagana oddzielna umowa
- Wyłącznik zatrzymania awaryjnego na dolnym i górnym pulpicie sterowniczym
- Kosz z perforowaną podłogą
- Sygnał dźwiękowy w koszu
- Pojemnik na narzędzia w koszu
- Sterowanie proporcjonalne
- Możliwość jazdy przy maksymalnym uniesieniu platformy
- Ręczne awaryjne opuszczanie platformy
- Predyspozycja linii 230V bez zabezpieczeń
- Akumulator trakcyjny
- Hamulce negatywne na kołach tylnych
- Licznik motogodzin
- Uchwyty do uniesienia i załadunku maszyny dźwigiem
- Sieć KAN
- Wbudowana pomoc w diagnozowaniu usterek
- Wbudowany prostownik wielonapięciowy
- Wskaźnik naładowania akumulatorów
- Wysięgnik kosz
- Alarm wizualny i dźwiękowy przy przeciążeniu maszyny

**Zasilanie**

- Akumulator kwasowe 48V/240Ah

**Napęd**

- Elektryczny na dwa koła 2x4,5 KW

**Koła**

- gumowe niebrudzące

**Wyposażenie dodatkowe**

- Akumulatory bezobsługowe
- Akumulator o zwiększonej pojemności
- Olej biodegradowalny
- Olej mrozoodporny
- Osłona pulpitu sterowniczego
- Przyłącze pneumatyczne
- Przyłącze wodne
- Światło robocze w koszu
- SMS - system ochrony operatora
- Sygnalizowanie dźwiękiem każdego ruchu
- Sygnalizowanie dźwiękiem przejazdu
- Układ centralnego napełniania akumulatorów
- Uprząż bezpieczeństwa
- Zabezpieczona linia 110 lub 230V z wyłącznikiem różnicowym
- Światło błyskowe

